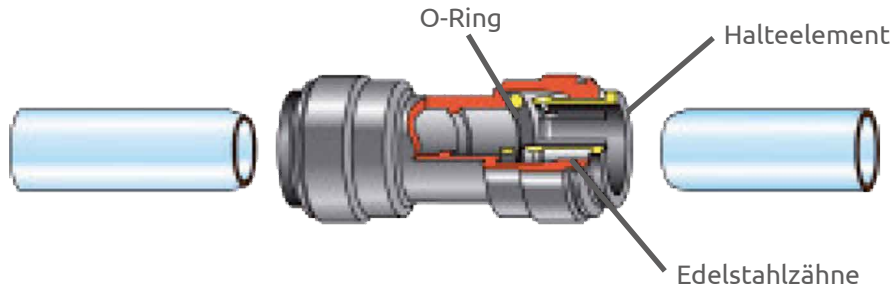
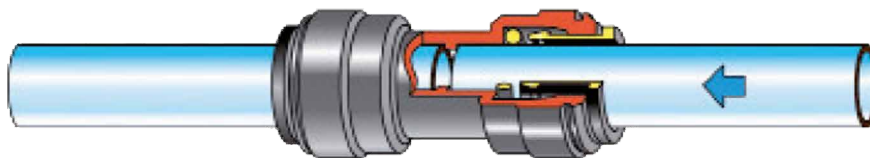




Die verbauten John Guest-Schnellkupplungen und -verbinder gewähren eine dauerhafte, sichere und dichte Verbindung zwischen Rohr und Verbindungselement. Durch verschiedene Übergangsmöglichkeiten können bestehende Rohrsysteme problemlos verändert bzw. erneuert werden.

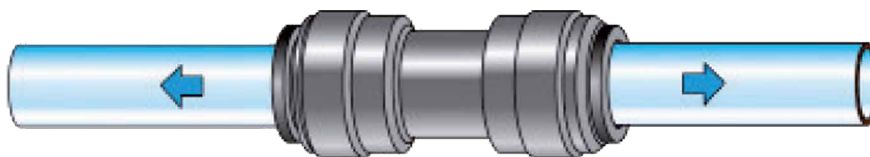


Der John Guest Verbinder besteht aus dem Verbinderkörper, Halteelementen mit Edelstahlzähnen sowie NBR-O-Ringen zur Abdichtung. Der Verbinder kann ohne den Gebrauch von Werkzeugen sowohl montiert als auch demontiert werden. Die Verbindung hält, bevor sie abdichtet!



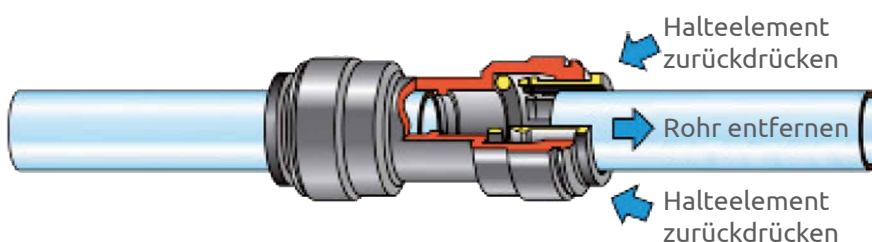
## Herstellung der Verbindung

Rohr rechtwinklig und gratfrei abschneiden. Sicherstellen, dass das Rohr keine scharfen Kanten, Längsriefen oder sonstige Beschädigungen aufweist. Das Rohr bis zum Anschlag einstecken. Das Halteelement fixiert das Rohr im Verbinder. Durch den O-Ring wird eine dauerhaft dichte Verbindung hergestellt.



## Kontrolle der Verbindung durch Gegenziehen

Überprüfen Sie, ob das Rohr sicher eingesteckt ist. Dies ist durch Gegenziehen leicht möglich.



## Lösen der Verbindung

Überprüfen Sie, ob das System drucklos ist. Anschließend kann das Rohr durch Zurückdrücken des Halteelementes gelöst bzw. entfernt werden.